

**ДИНАМИКА ИЗМЕНЕНИЙ
МАРКЕРОВ СЕРДЕЧНОЙ
НЕДОСТАТОЧНОСТИ У
ПАЦИЕНТОВ С ДЛИТЕЛЬНЫМИ
ИМПЛАНТИРОВАННЫМИ
ЖЕЛУДОЧКОВЫМИ ОБХОДАМИ
СЕРДЦА**

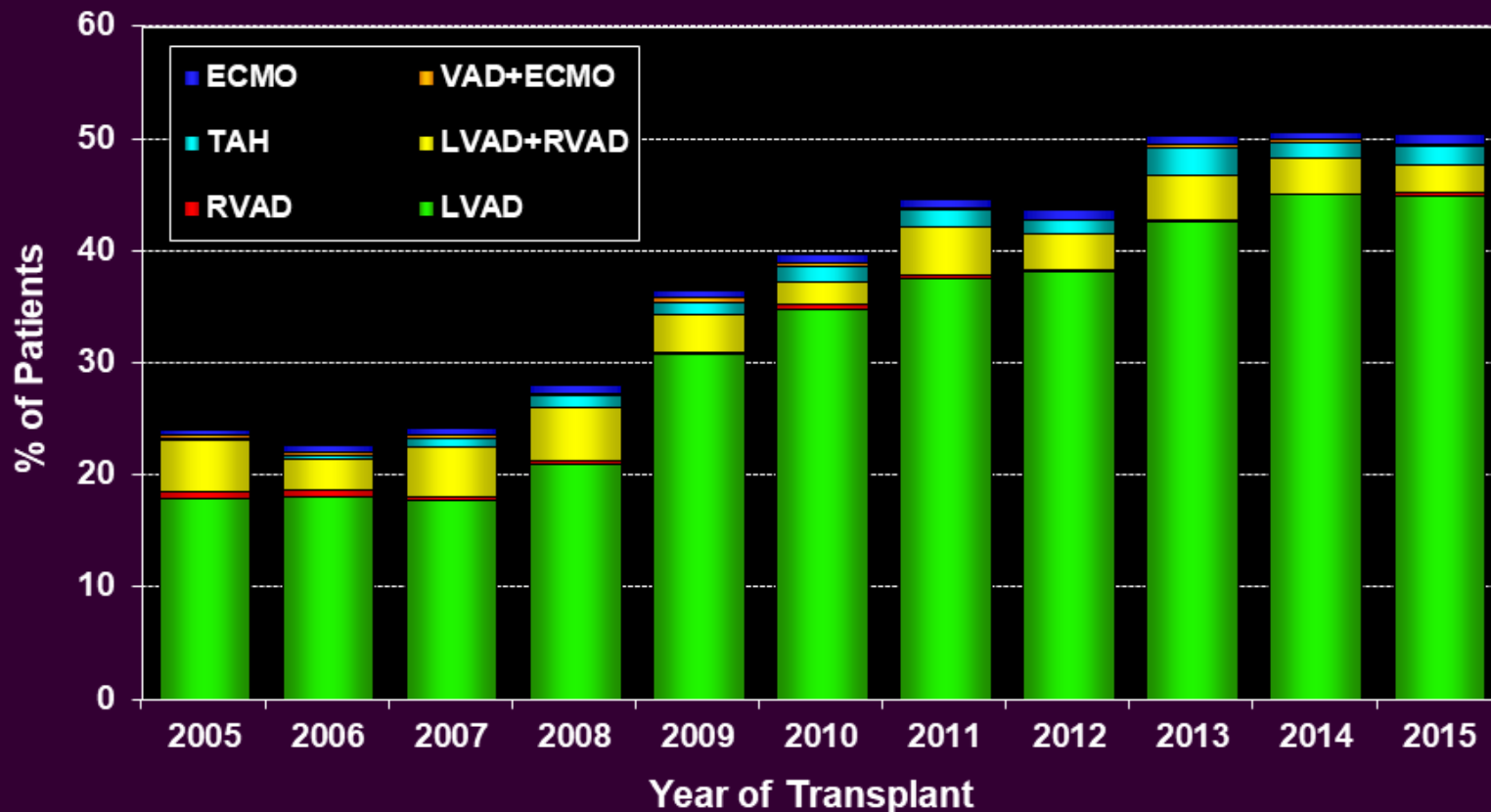
**КРАЧАК В.Д.
РЕСПУБЛИКАНСКИЙ НАУЧНО-ПРАКТИЧЕСКИЙ ЦЕНТР
«КАРДИОЛОГИЯ»,
МИНСК, БЕЛАРУСЬ**

РОСЭКТ 2018

VAD KAK MOCT K HTX

Adult Heart Transplants

% of Patients Bridged with Mechanical Circulatory Support*
by Year and Device Type



* LVAD, RVAD, TAH, ECMO

ТРАНСПЛАНТАЦИЯ СЕРДЦА В РНЦ «КАРДИОЛОГИЯ»

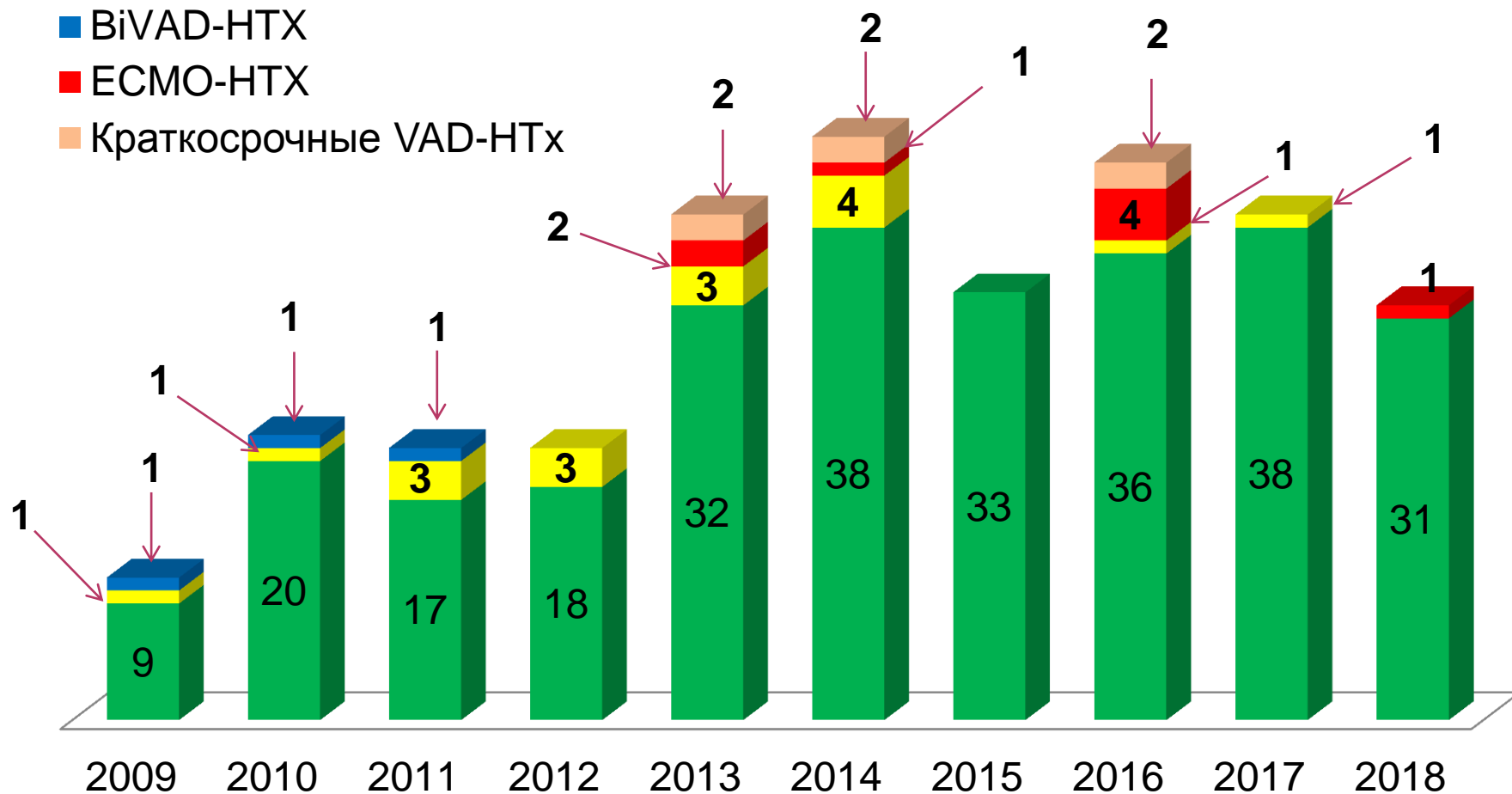
■ Первичные НТх

■ LVAD-НТХ

■ BiVAD-НТХ

■ ЕСМО-НТХ

■ Краткосрочные VAD-НТх



11	22	21	21	39	45	33	43	39	32
----	----	----	----	----	----	----	----	----	----

АКТУАЛЬНОСТЬ ПРОБЛЕМЫ

The Journal of
Heart and Lung Transplantation



ASAIO
JOURNAL

Soluble ST2 Levels in End-Stage Heart Failure and during LVAD Support

C.C. Tseng,¹ M.M. Huibers,² L. Gaykema,² S.A. Chamuleau,¹ N. de Jonge.¹ ¹Cardiology, University Medical Center Utrecht, Utrecht, Netherlands; ²Pathology, University Medical Center Utrecht, Utrecht, Netherlands.

B-Type Natriuretic Peptide-Guided Therapy and Length of Hospital Stay Post Left Ventricular Assist Device Implantation

YARON HELLMAN,* ADNAN S. MALIK,* HONGBO LIN,† CHANGYU SHEN,† I-WEN WANG,‡; THOMAS C. WOZNIAK,‡ ZUBAIR A. HASHMI,‡ ARSLAN SHAUKAT,§ JEANETTE PICKRELL,* MARCO A. CACCAMO,* IRMINA GRADUS-PIZLO,* and AZAM HADI*

ESC Heart Failure

Open Access



JACC

JOURNAL OF THE AMERICAN COLLEGE OF CARDIOLOGY

Circulating biomarker responses to medical management vs. mechanical circulatory support in severe inotrope-dependent acute heart failure

THE VALUE OF N.TERMINAL PRO.BRAIN NATRIURETIC PEPTIDE AFTER LVAD IMPLANTATION

Georges Abdul Karim Lolay, Maya Guglin, Bennet George and Kazuhiko Kido

Anna J. Meredith^{1,2}, Darlene L. Y. Dai², Virginia Chen², Zsuzsanna Hollander², Raymond Ng^{2,3}, Annemarie Kaan⁴, Scott Tebbutt^{2,5}, Krishnan Ramanathan⁶, Anson Cheung⁷ and Bruce M. McManus^{1,2*}

ДИЗАЙН ИССЛЕДОВАНИЯ

**Изменения уровней
сердечных маркеров
в группе пациентов с
VAD со стратегией
использования ВТТ**

BNP

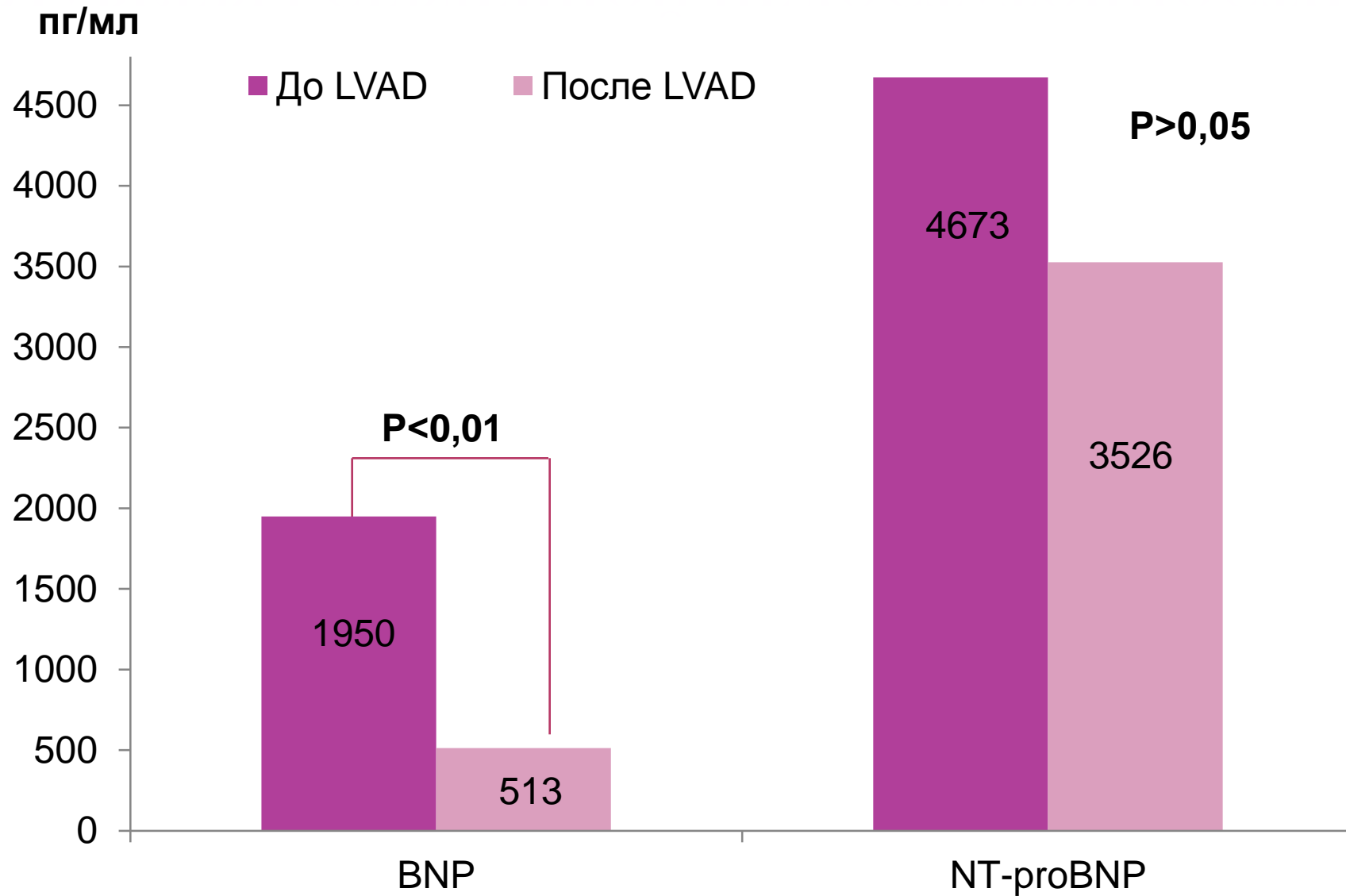
NT-proBNP

ST2

КЛИНИЧЕСКАЯ ХАРАКТЕРИСТИКА ГРУППЫ

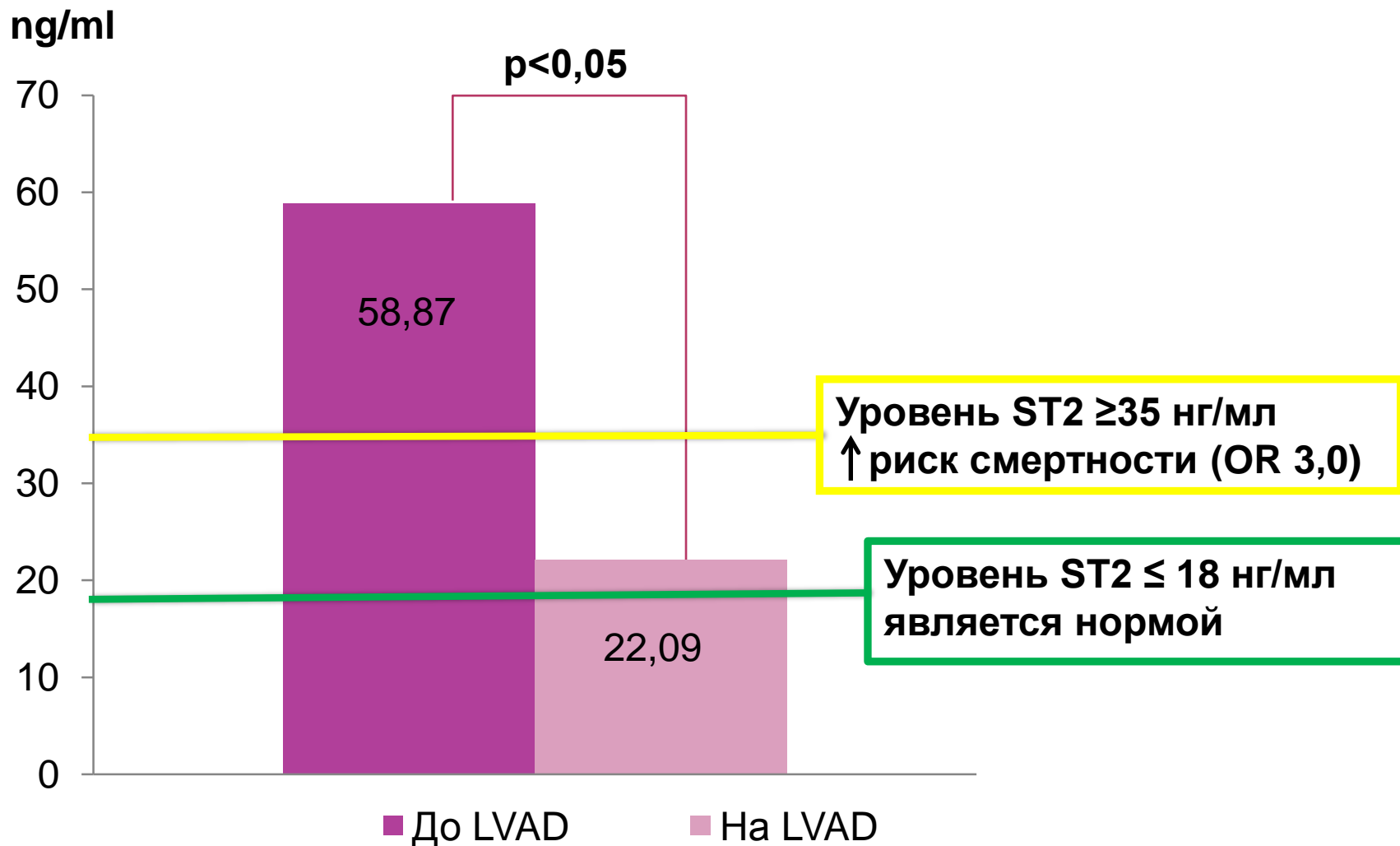
Количество пациентов, n	18
Средний возраст, лет	47,1 ± 12,9
Пол	99% мужчины
Диагноз: <ul style="list-style-type: none">• ИКМП• ДКМП• Гигантоклеточный миокардит	50% 43,75% 6,25%
Статус INTERMACS: <ul style="list-style-type: none">– Level 1 (кардиогенный шок)– Level 2 (прогрессивное ухудшение)– Level 3-4 (стабильное на инотропах или ХСН)	-- 30% 70%
Длительность VAD поддержки, дней	213,5 (118,5 : 370)

МАРКЕРЫ СЕРДЕЧНОЙ НЕДОСТАТОЧНОСТИ



МАРКЕРЫ СЕРДЕЧНОЙ НЕДОСТАТОЧНОСТИ

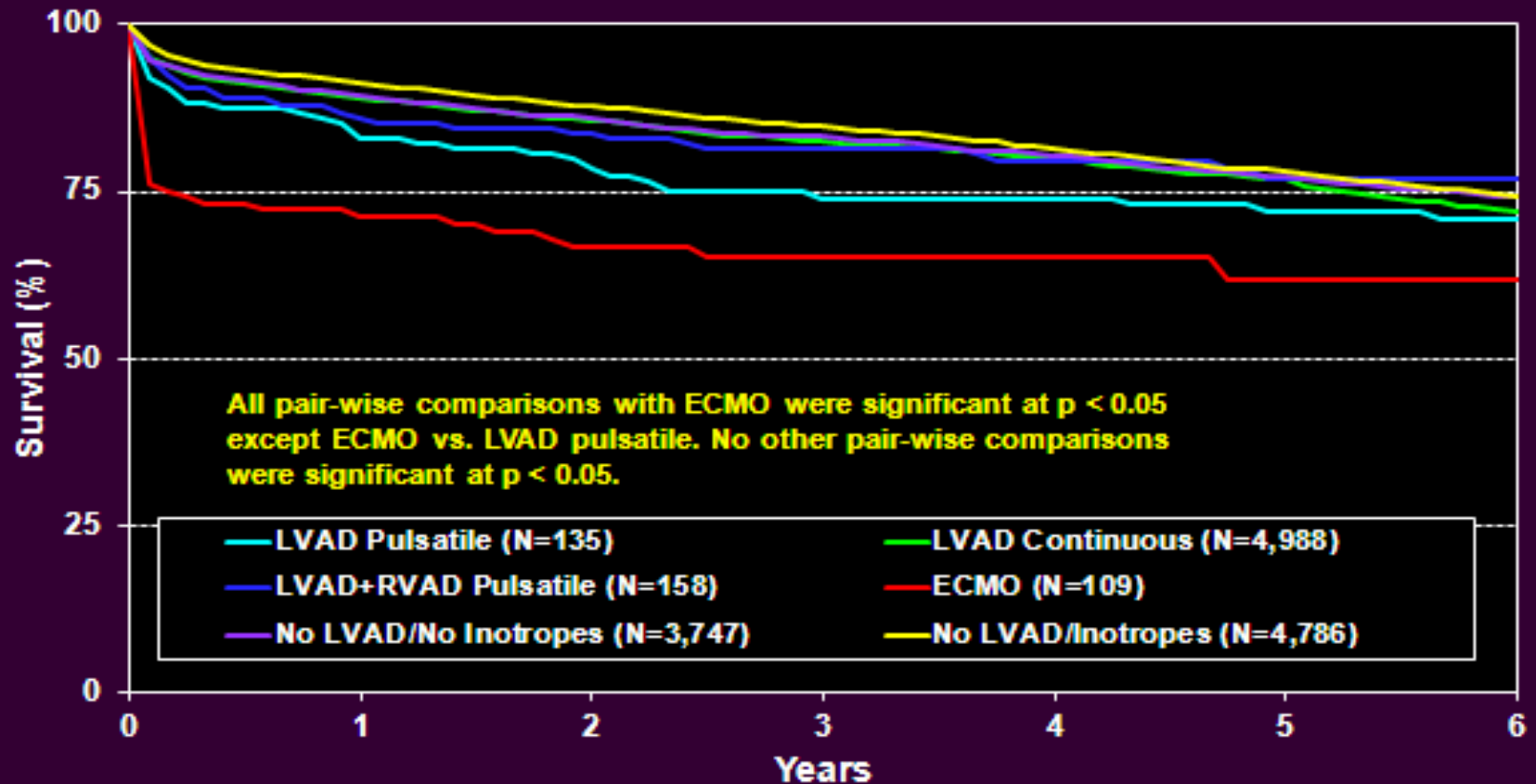
Динамика изменения ST2



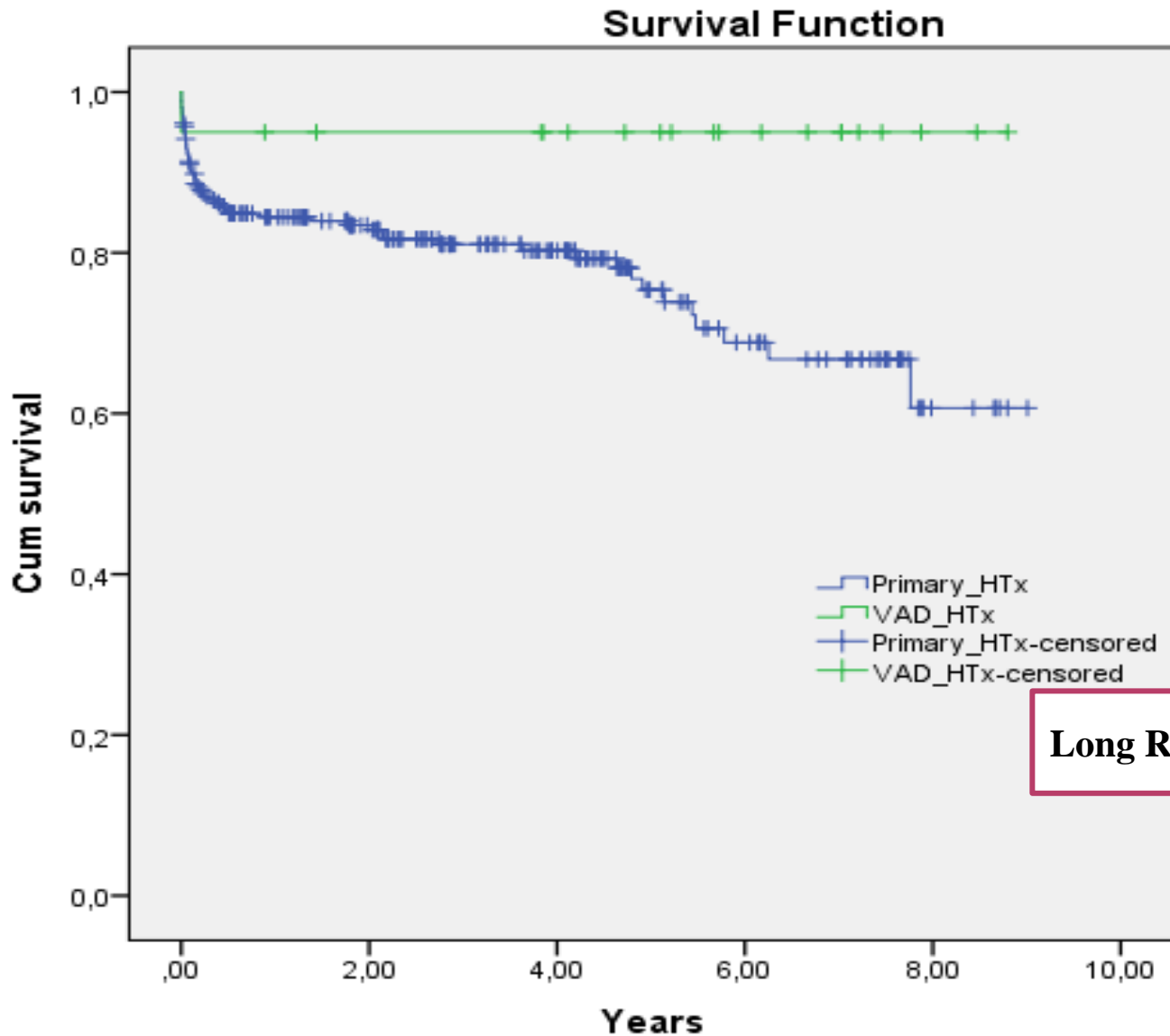
ВЫЖИВАЕМОСТЬ ПОСЛЕ ТРАНСПЛАНТАЦИЙ СЕРДЦА

Adult Heart Transplants

Kaplan-Meier Survival by Pre-Transplant Mechanical Circulatory Support Use (Transplants: January 2009 – June 2015)



ВЫЖИВАЕМОСТЬ ПОСЛЕ ТРАНСПЛАНТАЦИЙ СЕРДЦА



Long Rank $p=0.036$

ВЫВОД

НЕ СУЩЕСТВУЕТ
«ИДЕАЛЬНОГО» МАРКЕРА
ВНЕРДЕЧНОЙ



НЕДОСТАТОЧНОСТИ;
НЕОБХОДИМО ИСПОЛЬЗОВАТЬ



МАКСИМАЛЬНО ВСЮ ПАНЕЛЬ
ДОСТУПНЫХ МАРКЕРОВ ДЛЯ



ЛУЧШИЕ РЕЗУЛЬТАТЫ
ОЦЕНКИ РИСКОВ И
ВЫЖИВАЕМОСТИ
ВЫЖИВАЕМОСТИ
ПОСЛЕ НТХ



СПАСИБО ЗА ВНИМАНИЕ!

